



**CONNECTIF**

La evolución del e-commerce

# ¿QUÉ ES CONNECTIF?

Una plataforma para crecer en ventas y conocimiento en tu e-commerce



# OPORTUNIDADES DE FIDELIZACIÓN



**Personalización y  
Relevancia**



**Incremento de la tasa de  
conversión**



**Reducción del coste de  
captación**

# OPORTUNIDADES DE VENTA



**Aumento del ticket  
medio**



**Up-selling y  
Cross-selling**



**Aumento de la  
Recurrencia**

# ¿QUÉ OFRECE CONNECTIF?

Analizar, gestionar y actuar en tiempo real desde cualquier canal



## Conocimiento

Sigue, identifica y aprovecha la huella digital del usuario, sea anónimo o conocido. Obtén información desde cualquier canal, online y offline, para conocer al cliente e influir en sus decisiones.



## Relevancia

Analiza el comportamiento desde cualquier canal de comunicación. Proporciona contenido relevante y optimiza tu ROI.



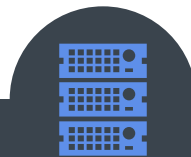
## Control

Utiliza el big data y el poder interactivo del workflow. Crea experiencia de cliente que asegure el crecimiento e incremente el valor de tu marca.



## Fidelización

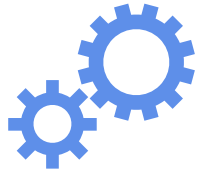
Anticipa los deseos del consumidor. Realiza marketing en tiempo real con mensajes personalizados y en el momento oportuno.



**Transforma tu big data en conocimiento y actúa en tiempo real para controlar el proceso de compra.**

# RESPUESTAS LÓGICAS CON INTELIGENCIA EMOCIONAL

Hibridación de tecnologías y herramientas para estrategias concluyentes



## Workflow

Personaliza el proceso de compra: orquesta campañas cross-channel. Crea acciones que se ejecutan automáticamente, en tiempo real y con información histórica, para la consecución de tus KPIs.



## Análisis

Conoce la efectividad de tus acciones: añade inteligencia a tus campañas y toma control sobre el Big Data. Analiza los datos recogidos desde diferentes canales y mide el ROI para entender el progreso de tus campañas.



## Integraciones

Incorpora soluciones de gestión empresarial existentes de forma rápida y fácil. El motor de integración de Connectif permite enviar y recibir datos, desde y hacia cualquier herramienta corporativa.



**Utiliza técnicas de Marketing Automation para optimizar costes, tiempos y procesos. El análisis en tiempo real aumenta el impacto en menor tiempo.**

# USABILIDAD DE LA PLATAFORMA

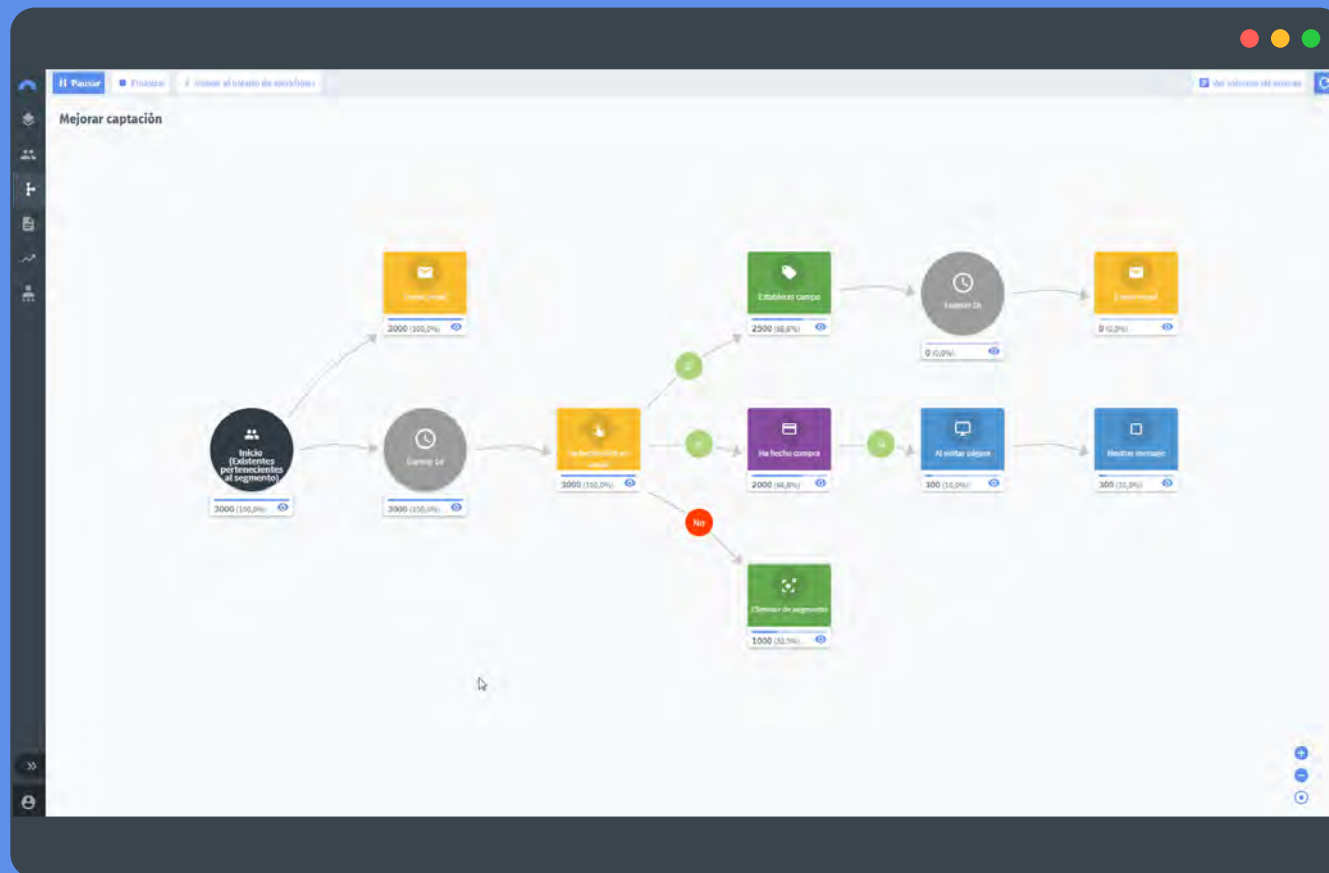
La mecánica de Connectif



# WORKFLOW

## La herramienta para influir sobre los contactos en tiempo real

Automatiza acciones y crea campañas microtargeted para potenciar tus KPIs



# GESTIÓN DE USUARIOS

El cliente es el protagonista: explota el small data para un mayor ratio de fidelización

Mejora el embudo de conversión de tu campaña de marketing o ventas con conversaciones personalizadas

The image shows a user activity log for an anonymous user. The interface includes a sidebar with navigation icons, a header with the user ID 'anónimo : 5977c63d98565903d064c294' and creation date 'Creado el 26/07/2017 00:29', and a 'Volver a listar Contactos' button. The main content area is divided into 'PERFIL', 'ACTIVIDAD', and 'ESTADÍSTICAS' tabs, with 'ACTIVIDAD' selected. A filter dropdown is set to 'Filtrar por tipo de actividad'. The activity list contains the following entries:

Icono	Evento	Nombre	Fecha y Hora
Web	Ventana web modal mostrada	Carrito abandonado	26/07/2017 00:37:39
Web	Página web visitada	URL: http://localhost.me/e-commerce_home.html	26/07/2017 00:37:39
Web	Ventana web modal programada	Carrito abandonado	26/07/2017 00:37:18
Comercio electrónico	Producto añadido al carrito	Nombre del producto: Iphone 5S Precio: 64.900,00	26/07/2017 00:36:17
Web	Página web visitada	URL: http://localhost.me/e-commerce_home.html	26/07/2017 00:36:12
Comercio electrónico	Compra	Precio unitario: 99999 Cantidad: 1 Nombre de producto: LG 55LA620S 55" LED 3D Nombre de localización:	26/07/2017 00:31:46
Comercio electrónico	Compra	Precio unitario: 4999 Cantidad: 1 Nombre de producto: Keyboard Pro Game	26/07/2017 00:31:46

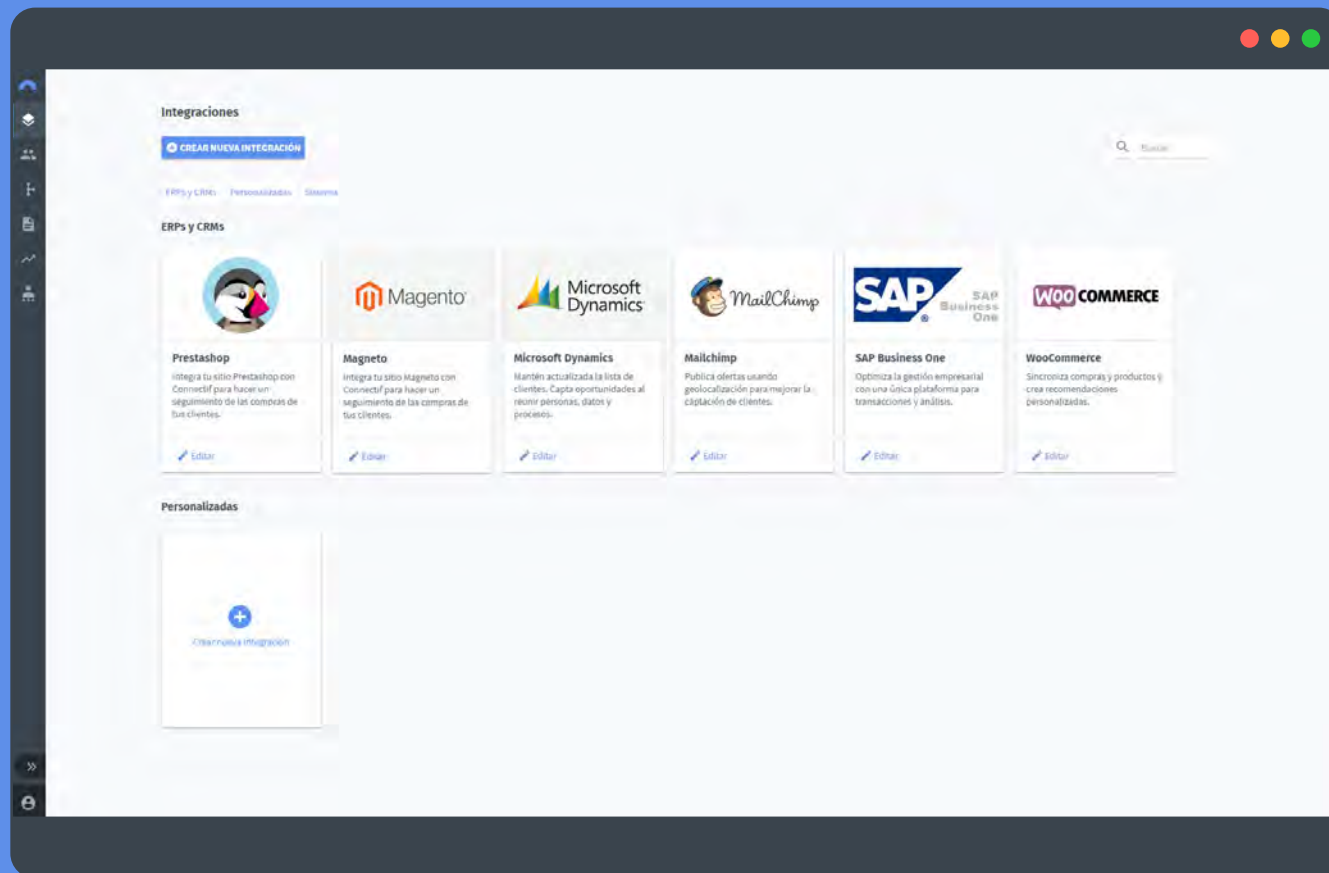
A circular callout on the left side of the screen highlights the first three activity items, showing their respective icons and details.



# INTEGRACIONES

Optimiza tu gestión de ventas

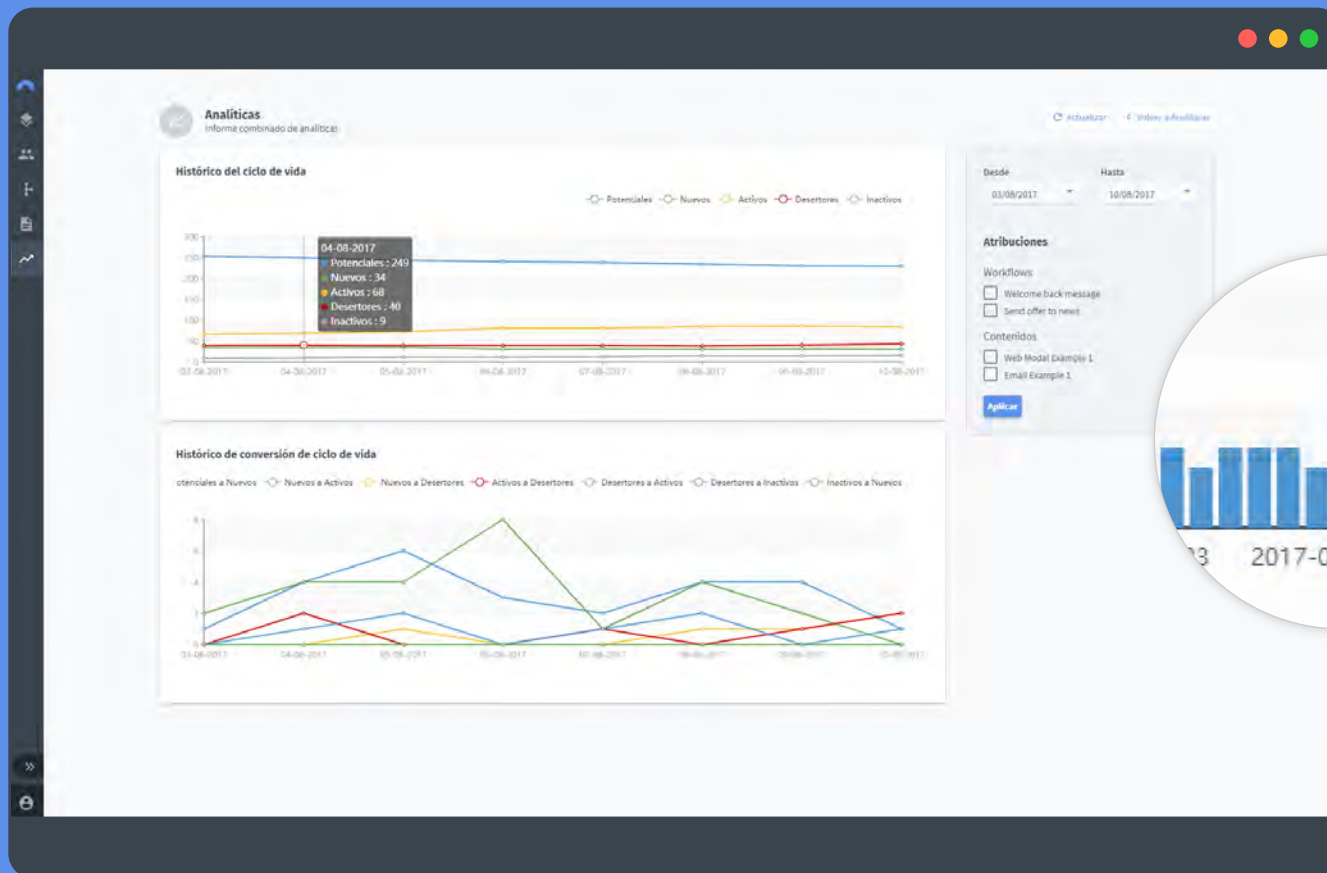
Simple, intuitiva y completa para integrarte en un click



# ANALÍTICA

## Agrega valor para la toma de decisiones

Analiza en tiempo real el comportamiento del cliente y los resultados de tus estrategias para crear acciones eficientes



# MÁS ALLÁ DE LA TECNOLOGÍA:

El valor añadido de tomar decisiones rápidas y precisas



## Soporte técnico

Te apoyamos con un equipo cercano. Establecemos diálogos y relaciones directas para encontrar la solución exacta y llevarla a cabo en el momento adecuado



## Soluciones a medida

Con una estructura flexible nos adaptamos a tus necesidades. Utilizamos técnicas ágiles para definir, solucionar y superar cualquier reto.



## Interacción continua

Construimos tu relación con el big data. Sacamos el máximo potencial a tus datos encontrando la pregunta y la respuesta que necesitas ofrecer.

Bienvenido a la era del omni-commerce



**CONNECTIF**

[www.connectif.es](http://www.connectif.es)